



Expériences d'Immersion Client (EIC) de Tech Data

Faites passer vos opportunités au niveau supérieur avec des ventes immersives

Fournissez des Expériences d'Immersion Client (EIC) à vos clients : des démonstrations pratiques, basées sur des stories, des dernières technologies Microsoft par les experts de Tech Data.

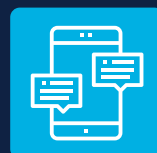
Les EIC montrent aux utilisateurs finaux les avantages du monde réel qu'ils gagneront dans leurs travaux quotidiens avec les solutions Microsoft ; les impliquant dans des résultats commerciaux tangibles, plutôt que de leur parler avec des détails techniques.

“ Pourquoi dire aux clients à quel point une solution est géniale, s'ils peuvent en faire l'expérience à la place ? ”



Différenciez-vous avec les EIC

Les vendeurs réservent habituellement les expériences immersives des EIC à leurs clients de taille importante, mais exclusivement avec Tech Data, vous pouvez désormais les offrir aux entreprises de n'importe quelle taille. C'est un énorme point de différenciation pour votre portefeuille, et cela fait des EIC une excellente opportunité de gagner plus avec vos clients PME.



Expertise PME

Profitez de l'expertise et de l'expérience approfondies de Tech Data sur le marché des PME, et laissez-nous vous aider à fournir des résultats commerciaux tangibles à vos clients, et non des produits.



Engagement actif

Stimulez l'intention du consommateur vers votre entreprise et augmentez le taux d'adoption des solutions en faisant pro-activement expérimenter les produits aux utilisateurs en compagnie d'experts.

Comment cela fonctionne-t-il ?

D'abord: nos experts travaillent avec vous pour établir les besoins de vos clients, et l'EIC qui leur conviendra le mieux.

Vous et vos clients serez ensuite invités à une séance EIC avec nos conseillers.

Durant la séance: vos clients travailleront avec des scénarios existants dans le monde réel et avec des exercices de jeu de rôle, explorant comment la solution choisie résout les problèmes qu'ils rencontrent, et il leur est donné l'occasion de poser n'importe quelle question qu'ils pourraient avoir.

Chaque EIC a deux conseillers Tech Data: le premier explique pourquoi la solution représente ce qu'il y a de mieux pour votre client, le second est disponible pour fournir toute assistance technique nécessaire. Tous deux sont très expérimentés, et s'emploient à faire passer le message que vous voulez transmettre à vos clients.



Que choisir...



Un travail sécurisé de n'importe où

Le top du top dans le travail à distance à grande échelle qui assure la sécurité des entreprises et de leurs employés.



Lieu de travail moderne

Des environnements adaptés aux besoins d'un monde transformé numériquement, focalisé sur les expériences connectées et la sécurité intelligente.



Travail d'équipe Microsoft 365 (Équipes Deepdive)

Surmontez les défis de la collaboration et stimulez le travail d'équipe à travers les entreprises, peu importe où se trouve le staff.

Pourquoi ne pas la créer vous-même?

Vous avez besoin de quelque chose de légèrement différent ? Nous pouvons travailler avec vous pour créer vos propres EIC personnalisées qui correspondent au mieux à votre portefeuille, ainsi qu'aux exigences très spécifiques des clients en matière de produits et de licences.



Le voyage intégral

Explorer les solutions principales au sein d'une EIC n'est que le début.

Une fois que les clients ont terminé leur expérience, notre équipe travaille avec vous pour planifier la feuille de route complète vers l'adoption de la solution.



Avec une structure claire en place, vos clients peuvent mieux visualiser comment et pourquoi ils devraient travailler avec vous, augmentant ainsi vos chances de succès.

- ✓ Stimulez l'intention du client
- ✓ Offrez des résultats tangibles

- ✓ Augmentez les taux de conversion
- ✓ Augmentez l'adoption

Appelez votre équipe locale cloud Tech Data pour réserver votre EIC aujourd'hui:

www.techdatacloud.fr | microsoftbu@techdata.com